



Herzlich Willkommen zur Jahreshauptversammlung

Karlsruhe-Stupferich, 23.1.2026

WIR TRAUERN UM

- ALBERT WEILER
- ROBERT KUSTERER
- GERTRUD GRÄBER
- HORST PISCHTIAK
- GÜNTER DIETZ
- RUDI KIEFER
- THOMAS HUPPERT
- BERND LINK
- MANFRED JOOS

Tagesordnung

- Top 1 Bericht Verwaltungsvorstand
- Top 2 Bericht Finanzvorstand
- Top 3 Bericht Technikvorstand
- Top 4 Bericht Sportvorstand
- Top 5 Bericht Festvorstand
- Top 6 Bericht Jugendvorstand
- Top 7 Bericht Kassenprüfer
- Top 8 Aussprache zu den Berichten
- Top 9 Entlastung Finanzvorstand / Gesamtvorstand
- Top 10 Wahlen:
 - Technikvorstand (ein Jahr)
 - Kassenprüfer (drei Jahre)
- Top 11 Bestätigung Jugendvorstand
- Top 12 Anträge
- Top 14 Ehrungen
- Top 15 Verschiedenes



Bericht Verwaltungsvorstand

- Begrüßung
- Fotos Jubiläumsabend
- Mitgliederentwicklung
- Offene Funktionen
- Mitgliederbefragung
- Klausurtagung
- Entwicklung des K.U.S.S.



Bericht Verwaltungsvorstand

Impressionen vom Jubiläumsabend 24.1.25



Bericht Verwaltungsvorstand



Bericht Verwaltungsvorstand



Bericht Verwaltungsvorstand



Bericht Verwaltungsvorstand



Bericht Verwaltungsvorstand



Hier geht's zur Mitgliederbefragung





KUSS

BERGLESHALLE

**Kultur- und
Sportverein
Stupferich e.V.**





1. Mitgliedsbeitrag

Der Mitgliedsbeitrag dient zur Deckung der wiederkehrenden Kosten.

Jeder Mitgliedsverein zahlt hierzu 840 € jährlich. Der Jahresbeitrag wird jeweils zum 01.04. durch den KuSS per Einzugsermächtigung eingezogen.

2. Miete

Die Nutzung der von KuSS zugeteilten Räumlichkeiten wird zwischen Lagerräumen und Nutzungsräumen für Vereinszwecke unterschieden.

Neben den Mitgliedern des KuSS können auch weitere Parteien Räumlichkeiten anmieten.

Die Räumlichkeiten werden durch den Vermieter KuSS bereitgestellt und der Mieter kommt für den Ausbau wie auch die anfallenden Kosten wie Energie und Wasser auf.

Art der Räumlichkeit	Miete in €/m² pro Monat
Lager	1€
Nutzungsräume	tbd nach Erstellung

Neben direkt zugeteilten Räumen für einzelne Mieter (z.B. Lager) gibt es Mehrzweckräume zur Nutzung durch mehrere Parteien, wobei die Nutzung anhand eines Belegungsplans geregelt wird, Mitgliedsvereine Vorrecht genießen und die Kosten anteilig der Nutzung anfallen.

Die Miete je Verein ist am 01.04. jeden Jahres fällig und wird mittels SEPA-Lastschriftmandat eingezogen

3. Veranstaltungen

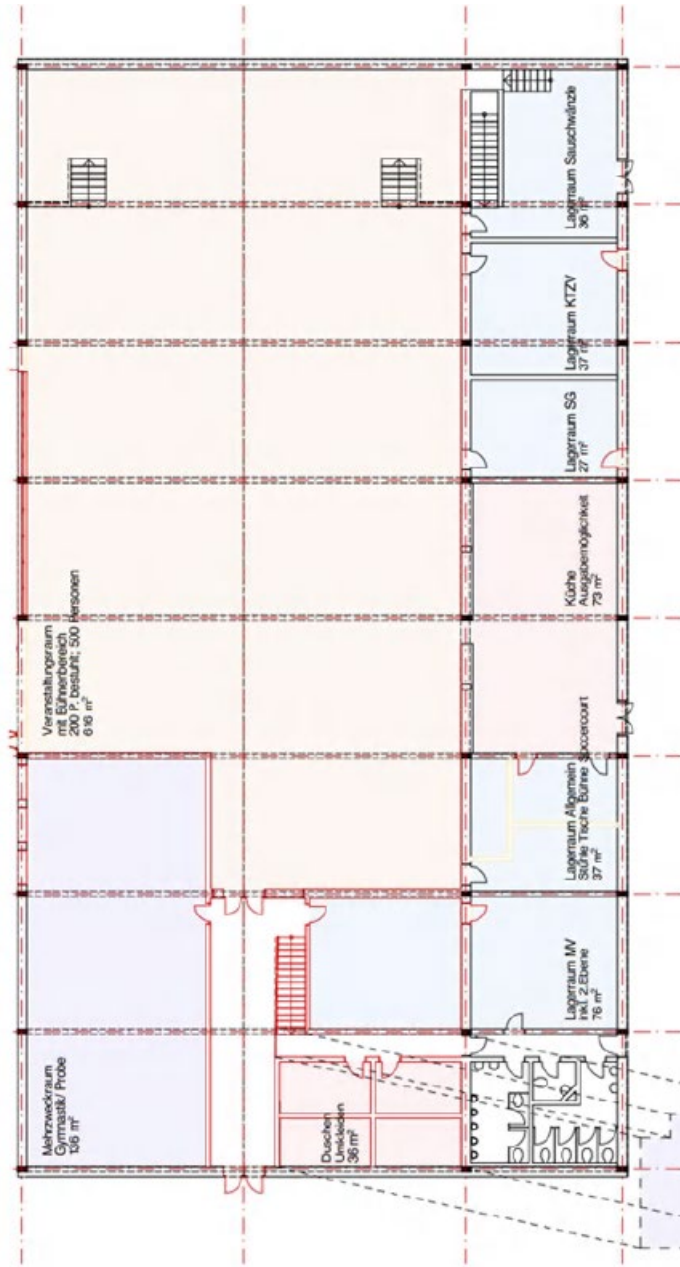
Neben den für die Vereinen im speziellen anhand der Mietregelung ausschließlich zu diesem Zwecke vergebenen Räumlichkeiten verfügt die Bergleshalle über mietbare Hallenteile.

Die Halle kann nach vorheriger Terminabsprache von Mitgliedern wie auch Nichtmitgliedern gemietet werden, wobei für Mitgliedsvereine ermäßigte Kostensätze berücksichtigt werden.

Belegungswünsche und Anmeldungen sind vor Beginn der jeweiligen Saison der Verwaltung des KuSS mitzuteilen. (Veranstaltungskalender)

Im Mietfall durch Nichtmitglieder erfolgt der Abschluss eines Mietvertrags.

Der Mieter trägt die Kosten für Strom, Wasser, Heizung wie auch Reinigung.



Bericht Finanzvorstand



Bericht Technikvorstand



Bericht Technikvorstand



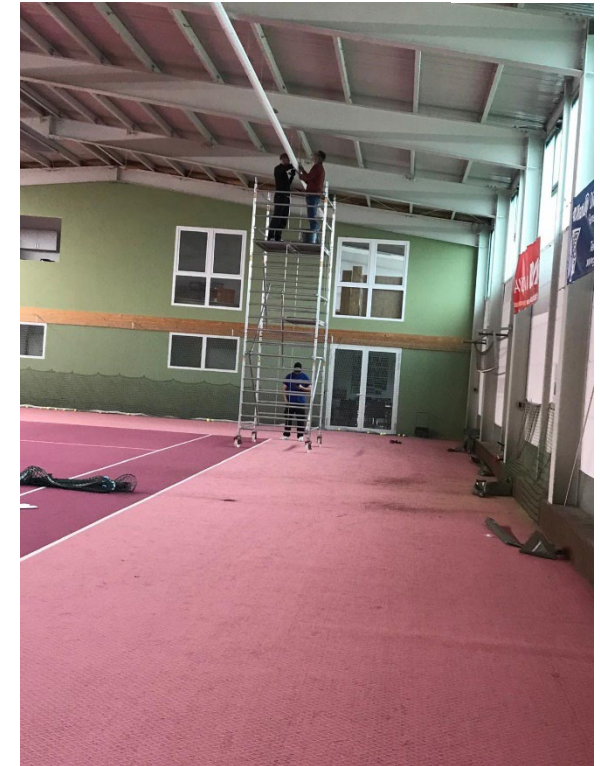
- Umrüstung LED-Beleuchtung in Turnhalle und Tennishalle
- Umrüstung Flutlicht Sportplätze auf LED-Beleuchtung
- Energieverbrauch / Energiesparen
- „Übliche“ Erhaltungs,- Instandhaltungsarbeiten durch
 - Hausmeister
 - Sportplatz-Drebbler



LED Beleuchtung Turnhalle



LED Beleuchtung Tennishalle



LED Beleuchtung Sportplätze



LED Beleuchtung Sportplätze



LED Beleuchtung Kosten

Die Kosten für den Umbau auf LED betragen für die Tennishalle und Turnhalle rund 38 T€, hiervon wurden 31 T€ Zuschuss erteilt. Die Kosten für den Umbau auf LED bei der Flutlichtanlage der Sportplätze betragen ca. 105 T€ €, bei 110 T€ Zuschuss. Ergo verblieben 35 T€ Eigenanteil bei der SG, bei 145 T€ Gesamtkosten.

	Kosten	Stadt KA	BSB	ZUG	Zuschüsse	Eigenanteil
Turnhalle	16.788 €	13.280 €	10.920 €	6.820 €	31.020 €	8.478 €
Tennishalle	22.710 €					
Flutlicht	105.553 €	26.072 €	27.720 €	25.495 €	79.287 €	26.266 €
Gesamt	145.051 €	39.352 €	38.640 €	32.315 €	110.307 €	34.744 €

Die Einsparung des Stromverbrauchs für Beleuchtung dürfte bei über 80% liegen.

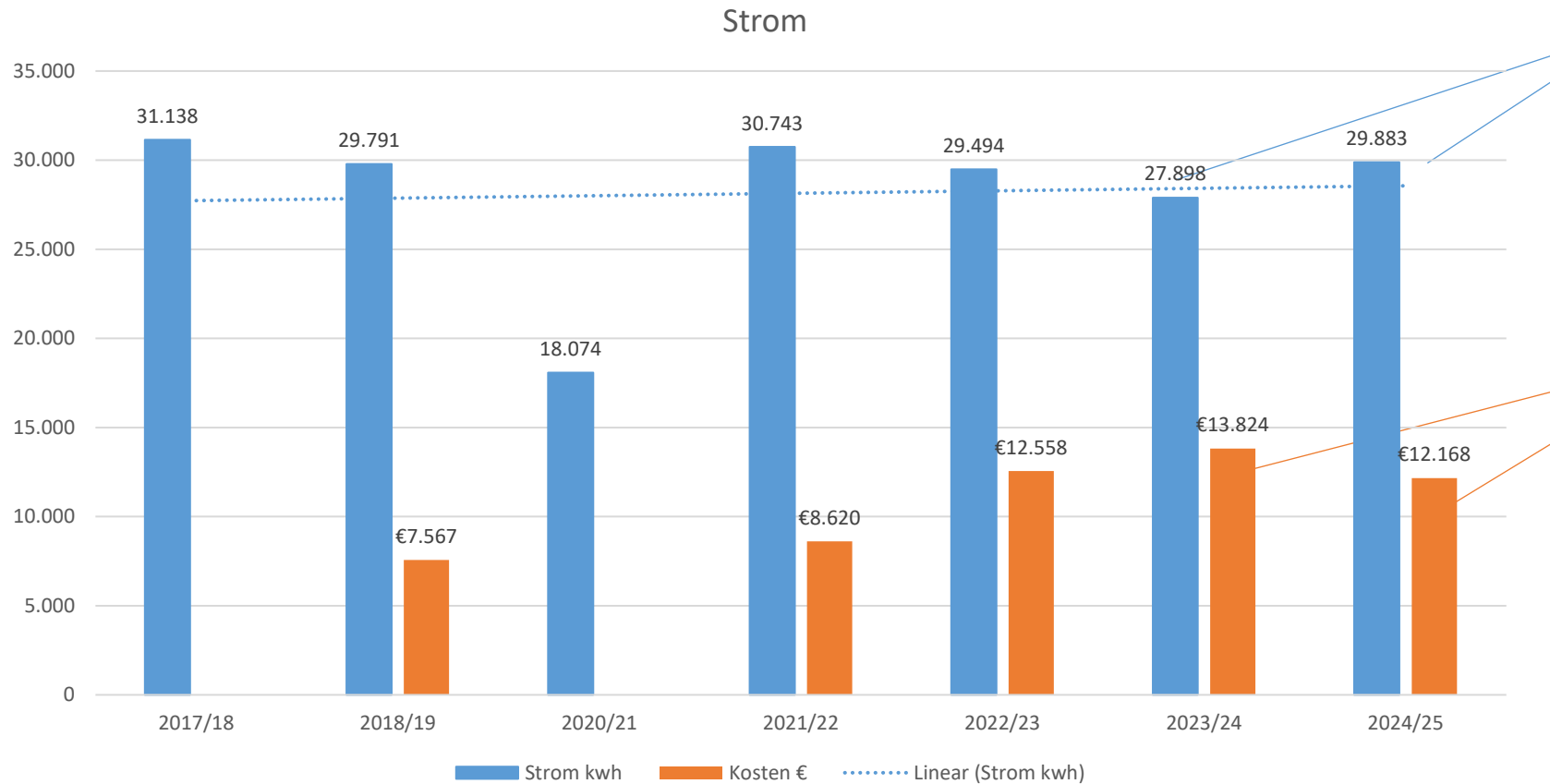
Der GESAMT-Strombedarf lag im Verbrauchsjahr 2024/2025 (1. August bis 31. Juli) bei 29.833 kWh und somit etwas höher wie im Vorjahr und gleichauf zum Jahr 2022/2023.

Aussagen welche Kosteneinsparungen durch die LED Umrüstung erzielt werden, können erst im August 2026 verlässlich erfolgen.

Bericht Technikvorstand



Energieverbrauch / Energiesparen **STROM**



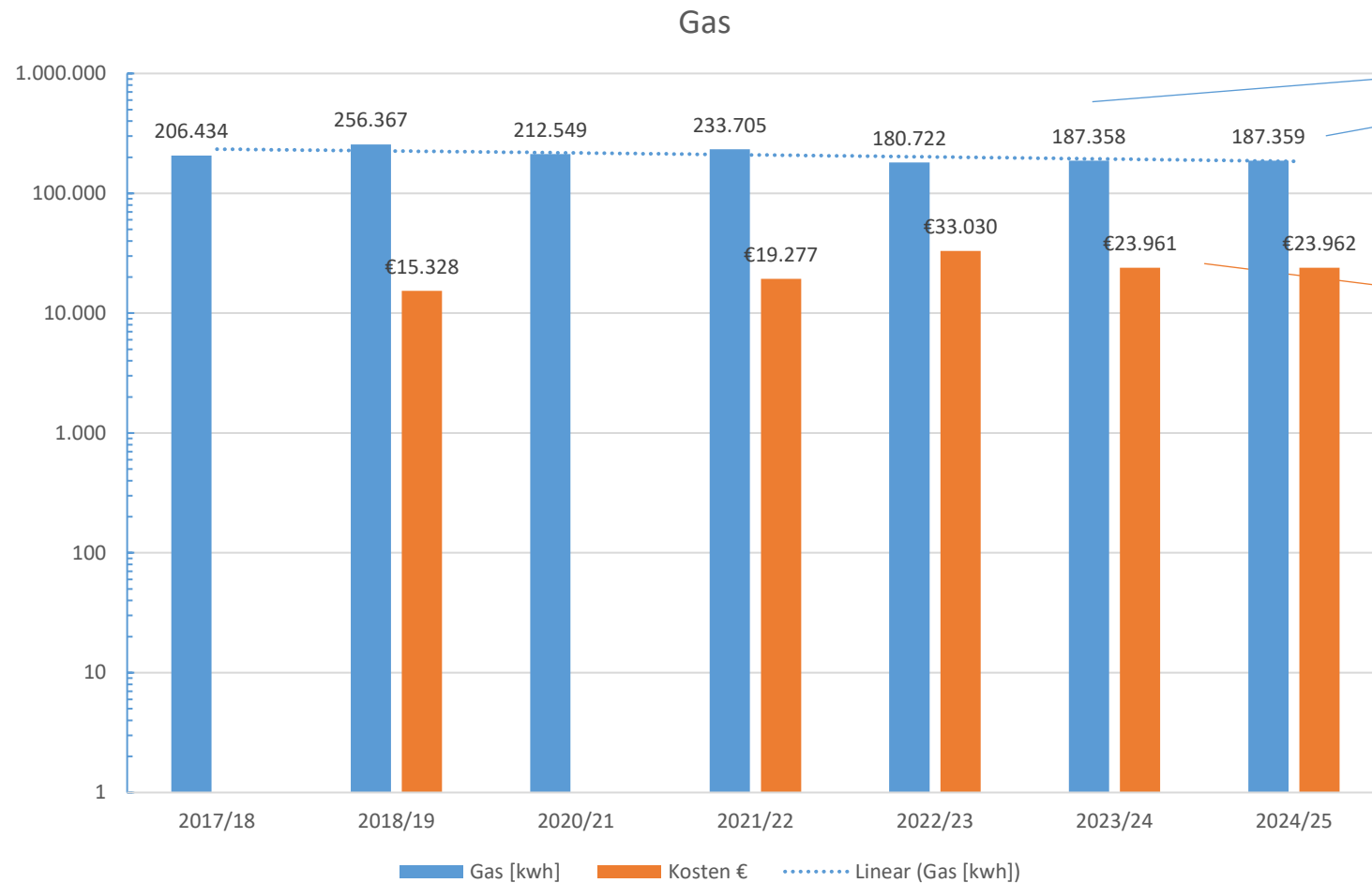
7 % höherer Strom-
Verbrauch gegenüber
Vorjahr mit ca. 29.800 kWh

Trotz höherem Verbrauch,
geringere Kosten -12 % = -
1.656 € und 12.168 €

Bericht Technikvorstand

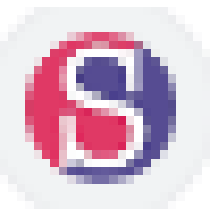


Energieverbrauch / Energiesparen **GAS**



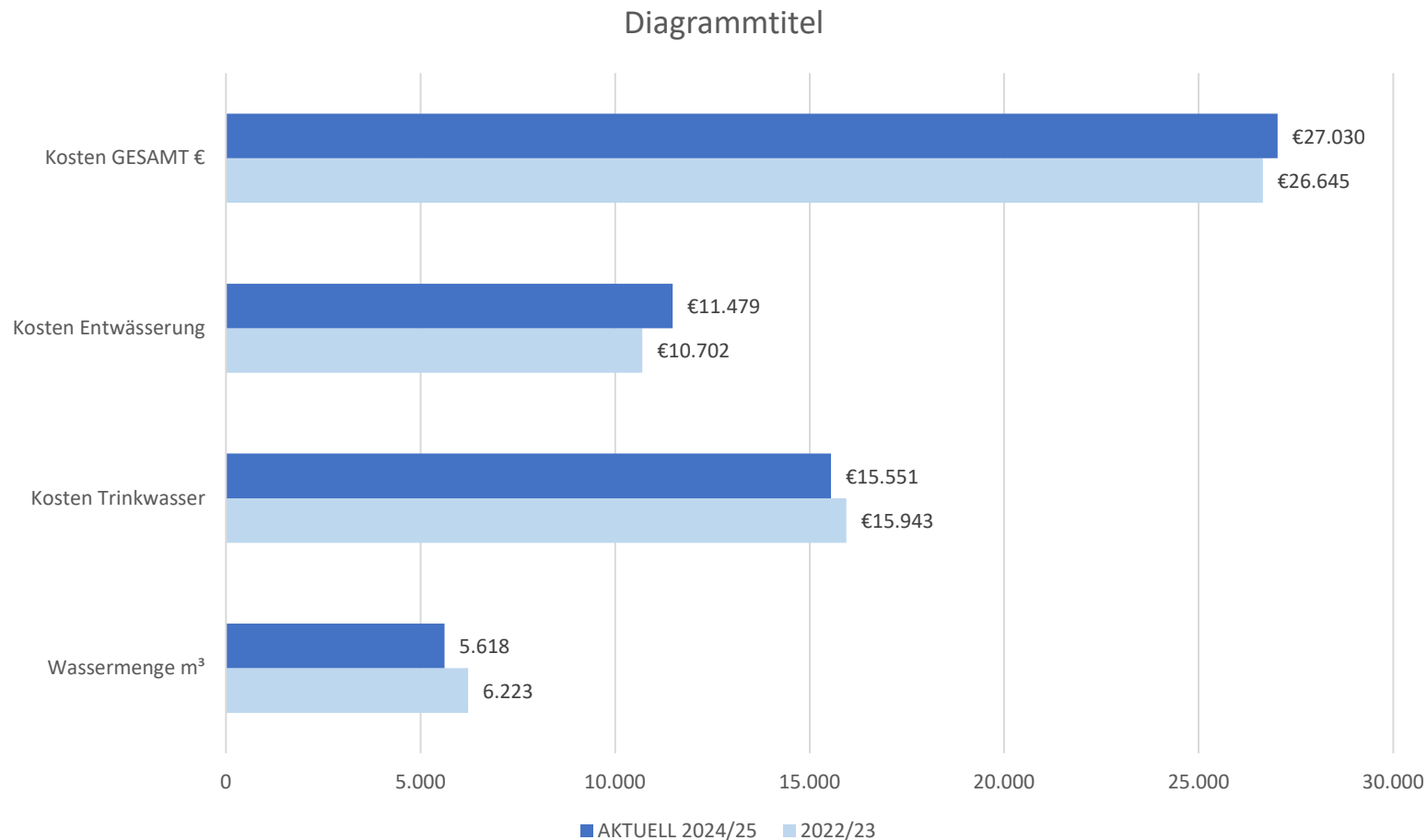
Identischer Gas-Verbrauch gegenüber Vorjahr mit ca. 187.000 kWh

Identische Kosten wie im Vorjahreszeitraum, mit 23.960 €



Bericht Technikvorstand

Energieverbrauch / Energiesparen **WASSER**



Wasserverbräuche und
Kosten etwa identisch zu
2022/2023
6.000 m³ Wasser kosten
Ca. 27.000 €

Bericht Technikvorstand

Beispiele der üblichen Erhaltungs- und Unterhaltungsarbeiten in 2025



Bericht Technikvorstand

Verbesserung des Zugangsbereiches zu den Rängen am Platz Ost



Bericht Technikvorstand



Verbesserung des Zugangsbereiches zu den Rängen am Platz Ost



Bericht Technikvorstand

- Vielen Dank für die Aufmerksamkeit



Bericht Sportvorstand











JETZT NEU!

BASKETBALL
BEI DER
SG STUPFERICH

Wir suchen dich!

Neues Basketballteam...

- ...gemischt und ab 18 Jahren
- ...für Eingerostete, Anfänger, Fortgeschrittene
- ...für wöchentliches Spiel ohne Turnierzwang

Freitags ab 19:30 Uhr
Sporthalle der SG Stupferich

Bei Interesse melde dich.

017

Bericht Festvorstand



Außenstelle
Wandertag



Festmeile





Festmeile



Sportfest





Sportfest





Weihnachtsmärkte



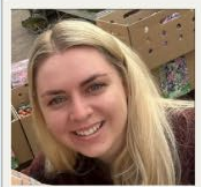
Bericht Jugendvorstand



Jugendausschuss 2026



Verwaltung



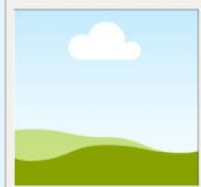
Jugendvorstand



stellv. Jugendvorstand



Jugendkassenwart*in

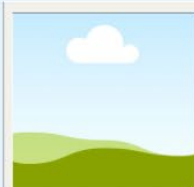


Jugendschriftführer*in

Fußballabteilung



Jugendleitung



Beisitzer*in

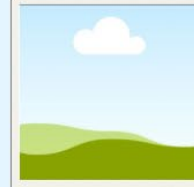


Jugendvertreter*in

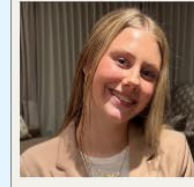
Turnabteilung



Jugendleitung

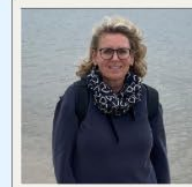


Beisitzer*in

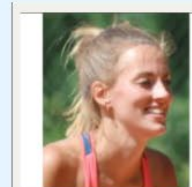


Jugendvertreter*in

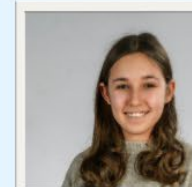
Tennisabteilung



Jugendleitung



Beisitzer*in



Jugendvertreter*in

Was macht der Jugendausschuss?



Impressionen

